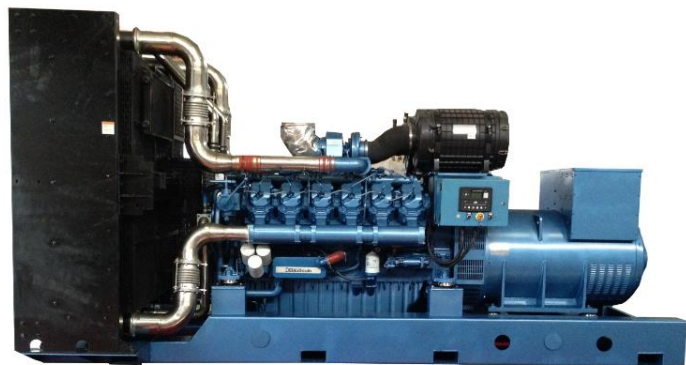


## Наземная генераторная установка - WPG825 Series



### Технические характеристики

<b>Модель генераторной установки</b>		<b>WPG825*7</b>		
Коэффициент мощности		0.8 - 3 фазы, 1.0 - одна фаза		
Частота	Резервный режим		Основной режим	
	кВА	кВт	кВА	кВт
50 Гц	825	660	750	600
B-Series	Номинальное значение		≤102 дБ (А)	
C-Series	С контейнером		≤89 дБ (А)	

### Базовая комплектация

◆Электронный регулятор оборотов	◆Электрический стартер 24В	◆Deep-sea 7320
◆Водяное охлаждение	◆IP21/IP23	◆Н-класс изоляция
◆Воздушный фильтр, глушитель	◆Соленоид отключения	◆Автоматический выключатель
◆Пусковые батареи (необслуживаемые) с проводкой		◆Генератор
◆Маслосливной клапан	◆Пазы для вилочного подъемника	◆Амортизатор
◆Цвет: Weichai blue (B)	◆Документация	◆Запасные части/ Специальный инструмент
◆Упаковка: деревянный ящик (B)		

### Опции

◇Блок контроля и автоматики (AMF)	◇Автомат включения резерва (ATS)	◇Возможность параллельной работы
◇Внешний топливный бак (1000л/1500л)	◇Подогреватель (подогрев ОЖ и масла)	

## Технические характеристики двигателя

<b>Производитель и модель</b>	<b>Weichai 12M26D748E200</b>			
Тип	V-образный, с наддувом и промежуточным охлаждением воздуха			
Частота вращения	1500 об/мин			
Мощность (основной режим)	680 кВт			
Мощность (резервный режим)	748 кВт			
Диаметр цилиндра и ход поршня	150x150 мм			
Рабочий объем	31.8 л			
Число цилиндров	12			
Емкость батареи	2X200 Ач			
Метод запуска	24В электрический стартер и генератор			
Система топливоподачи	Непосредственный впрыск			
Расход топлива (л/ч)				
Основной режим	110% нагрузка	100% нагрузка	75% нагрузка	50% нагрузка
680 кВт	180	162.8	123.6	86.2
Тип воздухоочистителя	Сухой сменный элемент с индикатором сопротивления			
Тип масляного фильтра	Центробежный полнопоточный			
Объем масляного поддона (л)	113			
Система охлаждения	Радиатор, температура окружающей среды до 50°C			
Объем системы охлаждения (л)	147			

## Технические характеристики генератора

<b>Производитель</b>	<b>Stamford/Marathon</b>
<b>Модель</b>	<b>LVI6B/MX-600-4</b>
Конструктивное исполнение	Бесщеточный с одним подшипником, вращающееся поле
Статор	2/3 шаг
Ротор	Один подшипник, гибкий диск
Тип возбуждения	С самовозбуждением
Система изоляции	Класс H
Защита	IP23/ IP21
Обмотка	12
Регулировка напряжения	±1%

## Модуль контроля DSE7320

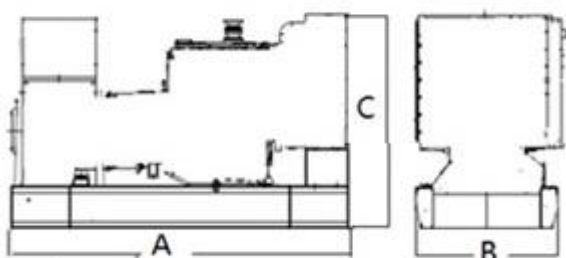
- ♦ ЖК дисплей с подсветкой
- ♦ 3-х фазный генератор и 3-х фазный контроль
- ♦ Контроль скорости, частоты, напряжения, силы тока, давления масла, температуры ОЖ и уровня топлива.
- ♦ Отображение предупреждений, неисправностей и информации о состоянии двигателя
- ♦ Счетчик времени обеспечивает точную информацию для контроля и технического обслуживания



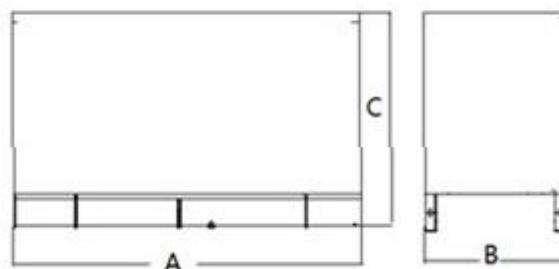
## Габаритные размеры

	Длина	Ширина	Высота	Масса
<b>B-Series</b>	4340 мм	1995 мм	2150 мм	6700 кг
<b>C-Series</b>	Габариты контейнера 20 футов			9700 кг

Открытая установка



Закрытая установка



## Примечание

**Основной режим:** Это режим работы установки, при котором осуществляется бесперебойная подача электропитания (при переменной нагрузке) вместо промышленной энергосети. Отсутствует ограничение на длительность ежегодной эксплуатации в часах; для данной модели допустима 10% перегрузка от номинальной мощности в течение 1 часа каждые 12 часов работы.

□□□□□□□□ □ □□□□□: Модели генераторных установок, работающие в этом режиме, осуществляют бесперебойную подачу электропитания (при переменной нагрузке) в случае нарушения электроснабжения объекта. При этом режиме работы установки перегрузка не допускается. Силовой генератор на данной модели предназначен для продолжительной работы при максимальной нагрузке.

### Стандартные условия эксплуатации

Температура входящего воздуха - 25°C (77°F), высота над уровнем моря - 100м (328 футов), относительная влажность воздуха 30%. Данные по расходу топлива указаны при полной нагрузке с использованием дизельного топлива с удельным весом 0,85, соответствующего стандарт/ BS2869: 1998, класс A2.

## Гарантийные обязательства

Weichai Power поставляет полную линейку новой и высококачественной продукции. Каждое изделие строго подвергается заводской проверке.

Гарантия: 1 год.

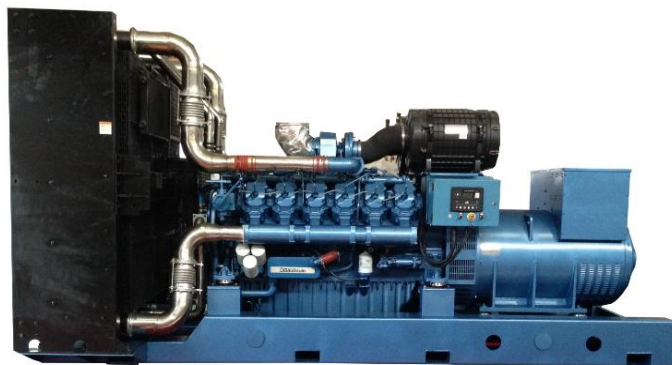
Сервис и запасные части доступны от Weichai Power или дистрибьюторов в вашем регионе.

Distributed By:

Manufacturer: Weichai Power Co., Ltd  
Address: 197 A, Fushou East Street, High-Tech  
Development Zone, Weifang, China  
[www.weichai.com](http://www.weichai.com)



## Наземная генераторная установка - WPG900 Series



### Технические характеристики

<b>Модель генераторной установки</b>		<b>WPG900*7</b>		
Коэффициент мощности		0.8 - 3 фазы, 1.0 - одна фаза		
Частота	Резервный режим		Основной режим	
	кВА	кВт	кВА	кВт
50 Гц	900	720	820	656
B-Series	Номинальное значение		≤102 дБ (А)	
C-Series	С контейнером		≤89 дБ (А)	

### Базовая комплектация

◆Электронный регулятор оборотов	◆Электрический стартер 24В	◆Deep-sea 7320
◆Водяное охлаждение	◆IP21/IP23	◆Н-класс изоляция
◆Воздушный фильтр, глушитель	◆Соленоид отключения	◆Автоматический выключатель
◆Пусковые батареи (необслуживаемые) с проводкой		◆Генератор
◆Маслосливной клапан	◆Пазы для вилочного подъемника	◆Амортизатор
◆Цвет: Weichai blue (B)	◆Документация	◆Запасные части/ Специальный инструмент
◆Упаковка: деревянный ящик (B)		

### Опции

◇Блок контроля и автоматики (AMF)	◇Автомат включения резерва (ATS)	◇Возможность параллельной работы
◇Внешний топливный бак (1000л/1500л)	◇Подогреватель (подогрев ОЖ и масла)	

## Технические характеристики двигателя

<b>Производитель и модель</b>	<b>Weichai 12M26D792E200</b>			
Тип	V-образный, с наддувом и промежуточным охлаждением воздуха			
Частота вращения	1500 об/мин			
Мощность (основной режим)	720 кВт			
Мощность (резервный режим)	792 кВт			
Диаметр цилиндра и ход поршня	150x150 мм			
Рабочий объем	31.8 л			
Число цилиндров	12			
Емкость батареи	2X200 Ач			
Метод запуска	24В электрический стартер и генератор			
Система топливоподачи	Непосредственный впрыск			
Расход топлива (л/ч)				
Основной режим	110% нагрузка	100% нагрузка	75% нагрузка	50% нагрузка
720 кВт	190.5	172.5	130.4	91.0
Тип воздухоочистителя	Сухой сменный элемент с индикатором сопротивления			
Тип масляного фильтра	Центробежный полнопоточный			
Объем масляного поддона (л)	113			
Система охлаждения	Радиатор, температура окружающей среды до 50°C			
Объем системы охлаждения (л)	147			

## Технические характеристики генератора

<b>Производитель</b>	<b>Stamford/Marathon</b>
<b>Модель</b>	<b>LVI6D/MX-700-4</b>
Конструктивное исполнение	Бесщеточный с одним подшипником, вращающееся поле
Статор	2/3 шаг
Ротор	Один подшипник, гибкий диск
Тип возбуждения	С самовозбуждением
Система изоляции	Класс H
Защита	IP23/ IP21
Обмотка	12
Регулировка напряжения	±1%

## Модуль контроля DSE7320

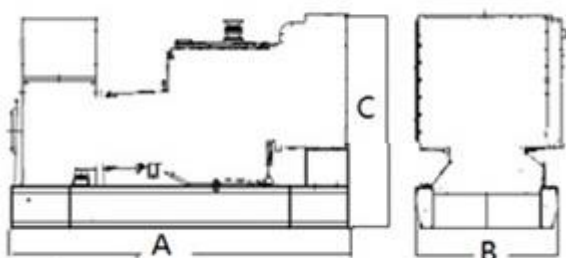
- ♦ ЖК дисплей с подсветкой
- ♦ 3-х фазный генератор и 3-х фазный контроль
- ♦ Контроль скорости, частоты, напряжения, силы тока, давления масла, температуры ОЖ и уровня топлива.
- ♦ Отображение предупреждений, неисправностей и информации о состоянии двигателя
- ♦ Счетчик времени обеспечивает точную информацию для контроля и технического обслуживания



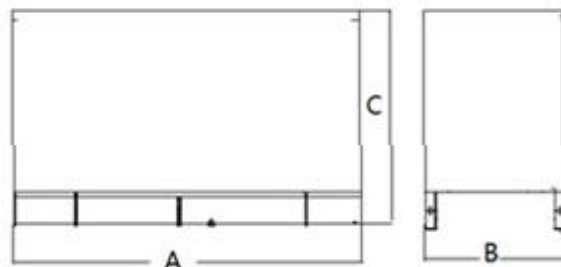
## Габаритные размеры

	Длина	Ширина	Высота	Масса
<b>B-Series</b>	4340 мм	1995 мм	2150 мм	6800 кг
<b>C-Series</b>	Габариты контейнера 20 футов			9800 кг

Открытая установка



Закрытая установка



## Примечание

**Основной режим:** Это режим работы установки, при котором осуществляется бесперебойная подача электропитания (при переменной нагрузке) вместо промышленной энергосети. Отсутствует ограничение на длительность ежегодной эксплуатации в часах; для данной модели допустима 10% перегрузка от номинальной мощности в течение 1 часа каждые 12 часов работы.

□□□□□□□□ □ □□□□□: Модели генераторных установок, работающие в этом режиме, осуществляют бесперебойную подачу электропитания (при переменной нагрузке) в случае нарушения электроснабжения объекта. При этом режиме работы установки перегрузка не допускается. Силовой генератор на данной модели предназначен для продолжительной работы при максимальной нагрузке.

### Стандартные условия эксплуатации

Температура входящего воздуха - 25°C (77°F), высота над уровнем моря - 100м (328 футов), относительная влажность воздуха 30%. Данные по расходу топлива указаны при полной нагрузке с использованием дизельного топлива с удельным весом 0,85, соответствующего стандарт/ BS2869: 1998, класс A2.

## Гарантийные обязательства

Weichai Power предоставляет полную линейку новой и высококачественной продукции. Каждое изделие строго подвергается заводской проверке.

Гарантия: 1 год.

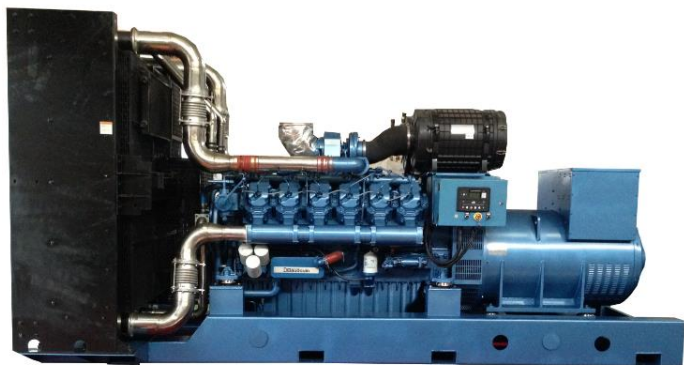
Сервис и запасные части доступны от Weichai Power или дистрибьюторов в вашем регионе.

Distributed By:

Manufacturer: Weichai Power Co., Ltd  
Address: 197 A, Fushou East Street, High-Tech  
Development Zone, Weifang, China  
[www.weichai.com](http://www.weichai.com)



## Наземная генераторная установка - WPG1000 Series



### Технические характеристики

Модель генераторной установки		WPG1000*7		
Коэффициент мощности		0.8 - 3 фазы, 1.0 - одна фаза		
Частота	Резервный режим		Основной режим	
	кВА	кВт	кВА	кВт
50 Гц	1000	800	900	720
B-Series	Номинальное значение		≤102 дБ (А)	
C-Series	С контейнером		≤89 дБ (А)	

### Базовая комплектация

- ◆Электронный регулятор оборотов
  - ◆Электрический стартер 24В
  - ◆Deep-sea 7320
  - ◆Водяное охлаждение
  - ◆IP21/IP23
  - ◆Н-класс изоляция
  - ◆Воздушный фильтр, глушитель
  - ◆Соленоид отключения
  - ◆Автоматический выключатель
  - ◆Пусковые батареи (необслуживаемые) с проводкой
  - ◆Генератор
  - ◆Маслосливной клапан
  - ◆Пазы для вилочного подъемника
  - ◆Амортизатор
  - ◆Цвет: Weichai blue (B)
  - ◆Документация
  - ◆Запасные части/ Специальный инструмент
- ◆Упаковка: деревянный ящик (B)

### Опции

- ◇Блок контроля и автоматики (AMF)
- ◇Автомат включения резерва (ATS)
- ◇Возможность параллельной работы
- ◇Внешний топливный бак (1000л/1500л)
- ◇Подогреватель (подогрев ОЖ и масла)

## Технические характеристики двигателя

<b>Производитель и модель</b>	<b>Weichai 12M26D902E200</b>			
Тип	V-образный, с наддувом и промежуточным охлаждением воздуха			
Частота вращения	1500 об/мин			
Мощность (основной режим)	820 кВт			
Мощность (резервный режим)	902 кВт			
Диаметр цилиндра и ход поршня	150x150 мм			
Рабочий объем	31.8 л			
Число цилиндров	12			
Емкость батареи	2X200 Ач			
Метод запуска	24В электрический стартер и генератор			
Система топливоподачи	Непосредственный впрыск			
Расход топлива (л/ч)				
Основной режим	110% нагрузка	100% нагрузка	75% нагрузка	50% нагрузка
820 кВт	219.3	196.8	147.2	101.8
Тип воздухоочистителя	Сухой сменный элемент с индикатором сопротивления			
Тип масляного фильтра	Центробежный полнопоточный			
Объем масляного поддона (л)	113			
Система охлаждения	Радиатор, температура окружающей среды до 50°C			
Объем системы охлаждения (л)	147			

## Технические характеристики генератора

<b>Производитель</b>	<b>Stamford/Marathon</b>
<b>Модель</b>	<b>LVI6D/MX-750-4</b>
Конструктивное исполнение	Бесщеточный с одним подшипником, вращающееся поле
Статор	2/3 шаг
Ротор	Один подшипник, гибкий диск
Тип возбуждения	С самовозбуждением
Система изоляции	Класс H
Защита	IP23/ IP21
Обмотка	12
Регулировка напряжения	±1%

## Модуль контроля DSE7320

- ♦ ЖК дисплей с подсветкой
- ♦ 3-х фазный генератор и 3-х фазный контроль
- ♦ Контроль скорости, частоты, напряжения, силы тока, давления масла, температуры ОЖ и уровня топлива.
- ♦ Отображение предупреждений, неисправностей и информации о состоянии двигателя
- ♦ Счетчик времени обеспечивает точную информацию для контроля и технического обслуживания

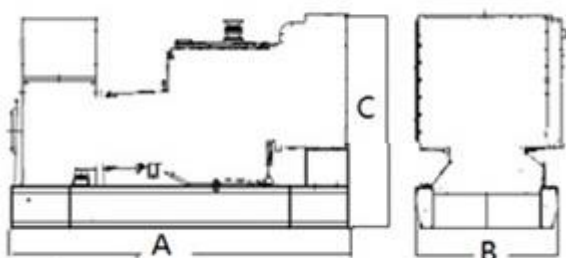




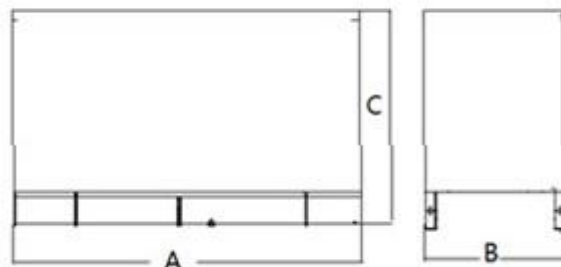
## Габаритные размеры

	Длина	Ширина	Высота	Масса
<b>B-Series</b>	4350 мм	1995 мм	2315 мм	7000 кг
<b>C-Series</b>	Габариты контейнера 20 футов			10000 кг

Открытая установка



Закрытая установка



## Примечание

**Основной режим:** Это режим работы установки, при котором осуществляется бесперебойная подача электропитания (при переменной нагрузке) вместо промышленной энергосети. Отсутствует ограничение на длительность ежегодной эксплуатации в часах; для данной модели допустима 10% перегрузка от номинальной мощности в течение 1 часа каждые 12 часов работы.

□□□□□□□□ □ □□□□□: Модели генераторных установок, работающие в этом режиме, осуществляют бесперебойную подачу электропитания (при переменной нагрузке) в случае нарушения электроснабжения объекта. При этом режиме работы установки перегрузка не допускается. Силовой генератор на данной модели предназначен для продолжительной работы при максимальной нагрузке.

### Стандартные условия эксплуатации

Температура входящего воздуха - 25°C (77°F), высота над уровнем моря - 100м (328 футов), относительная влажность воздуха 30%. Данные по расходу топлива указаны при полной нагрузке с использованием дизельного топлива с удельным весом 0,85, соответствующего стандарт/ BS2869: 1998, класс A2.

## Гарантийные обязательства

Weichai Power поставляет полную линейку новой и высококачественной продукции. Каждое изделие строго подвергается заводской проверке.

Гарантия: 1 год.

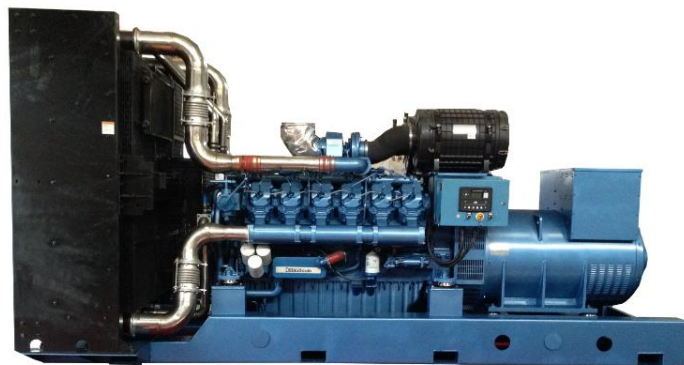
Сервис и запасные части доступны от Weichai Power или дистрибьюторов в вашем регионе.

Distributed By:

Manufacturer: Weichai Power Co., Ltd  
Address: 197 A, Fushou East Street, High-Tech  
Development Zone, Weifang, China  
[www.weichai.com](http://www.weichai.com)



## Наземная генераторная установка - WPG1100 Series



### Технические характеристики

<b>Модель генераторной установки</b>		<b>WPG1100*7</b>		
Коэффициент мощности		0.8 - 3 фазы, 1.0 - одна фаза		
Частота	Резервный режим		Основной режим	
	кВА	кВт	кВА	кВт
50 Гц	1100	880	1000	800
B-Series	Номинальное значение		≤102 дБ (А)	
C-Series	С контейнером		≤89 дБ (А)	

### Базовая комплектация

◆Электронный регулятор оборотов	◆Электрический стартер 24В	◆Deep-sea 7320
◆Водяное охлаждение	◆IP21/IP23	◆Н-класс изоляция
◆Воздушный фильтр, глушитель	◆Соленоид отключения	◆Автоматический выключатель
◆Пусковые батареи (необслуживаемые) с проводкой		◆Генератор
◆Маслосливной клапан	◆Пазы для вилочного подъемника	◆Амортизатор
◆Цвет: Weichai blue (B)	◆Документация	◆Запасные части/ Специальный инструмент
◆Упаковка: деревянный ящик (B)		

### Опции

◇Блок контроля и автоматики (AMF)	◇Автомат включения резерва (ATS)	◇Возможность параллельной работы
◇Внешний топливный бак (1000л/1500л)	◇Подогреватель (подогрев ОЖ и масла)	

## Технические характеристики двигателя

<b>Производитель и модель</b>	<b>Weichai 12M26D968E200</b>			
Тип	V-образный, с наддувом и промежуточным охлаждением воздуха			
Частота вращения	1500 об/мин			
Мощность (основной режим)	880 кВт			
Мощность (резервный режим)	968 кВт			
Диаметр цилиндра и ход поршня	150x150 мм			
Рабочий объем	31.8 л			
Число цилиндров	12			
Емкость батареи	2X200 Ач			
Метод запуска	24В электрический стартер и генератор			
Система топливоподачи	Непосредственный впрыск			
Расход топлива (л/ч)				
Основной режим	110% нагрузка	100% нагрузка	75% нагрузка	50% нагрузка
880 кВт	226.9	205	154.1	105.7
Тип воздухоочистителя	Сухой сменный элемент с индикатором сопротивления			
Тип масляного фильтра	Центробежный полнопоточный			
Объем масляного поддона (л)	113			
Система охлаждения	Радиатор, температура окружающей среды до 50°C			
Объем системы охлаждения (л)	157			

## Технические характеристики генератора

<b>Производитель</b>	<b>Stamford/Marathon</b>
<b>Модель</b>	<b>LVI6E/MX-800-4</b>
Конструктивное исполнение	Бесщеточный с одним подшипником, вращающееся поле
Статор	2/3 шаг
Ротор	Один подшипник, гибкий диск
Тип возбуждения	С самовозбуждением
Система изоляции	Класс H
Защита	IP23/ IP21
Обмотка	12
Регулировка напряжения	±1%

## Модуль контроля DSE7320

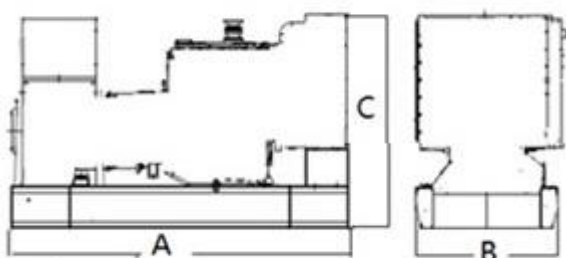
- ♦ ЖК дисплей с подсветкой
- ♦ 3-х фазный генератор и 3-х фазный контроль
- ♦ Контроль скорости, частоты, напряжения, силы тока, давления масла, температуры ОЖ и уровня топлива.
- ♦ Отображение предупреждений, неисправностей и информации о состоянии двигателя
- ♦ Счетчик времени обеспечивает точную информацию для контроля и технического обслуживания



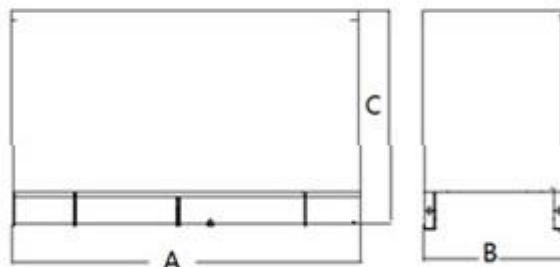
## Габаритные размеры

	Длина	Ширина	Высота	Масса
<b>B-Series</b>	4370 мм	1995 мм	2315 мм	7100 кг
<b>C-Series</b>	Габариты контейнера 20 футов			10100 кг

Открытая установка



Закрытая установка



## Примечание

**Основной режим:** Это режим работы установки, при котором осуществляется бесперебойная подача электропитания (при переменной нагрузке) вместо промышленной энергосети. Отсутствует ограничение на длительность ежегодной эксплуатации в часах; для данной модели допустима 10% перегрузка от номинальной мощности в течение 1 часа каждые 12 часов работы.

□□□□□□□□ □ □□□□□: Модели генераторных установок, работающие в этом режиме, осуществляют бесперебойную подачу электропитания (при переменной нагрузке) в случае нарушения электроснабжения объекта. При этом режиме работы установки перегрузка не допускается. Силовой генератор на данной модели предназначен для продолжительной работы при максимальной нагрузке.

### Стандартные условия эксплуатации

Температура входящего воздуха - 25°C (77°F), высота над уровнем моря - 100м (328 футов), относительная влажность воздуха 30%. Данные по расходу топлива указаны при полной нагрузке с использованием дизельного топлива с удельным весом 0,85, соответствующего стандарт/ BS2869: 1998, класс A2.

## Гарантийные обязательства

Weichai Power поставляет полную линейку новой и высококачественной продукции. Каждое изделие строго подвергается заводской проверке.

Гарантия: 1 год.

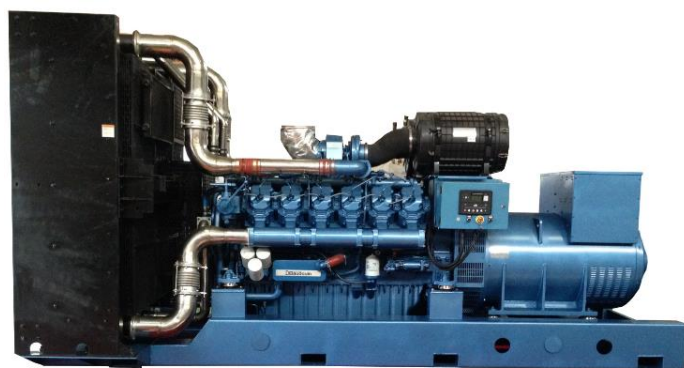
Сервис и запасные части доступны от Weichai Power или дистрибьюторов в вашем регионе.

Distributed By:

Manufacturer: Weichai Power Co., Ltd  
Address: 197 A, Fushou East Street, High-Tech  
Development Zone, Weifang, China  
[www.weichai.com](http://www.weichai.com)



## Наземная генераторная установка - WPG1250 Series



### Технические характеристики

<b>Модель генераторной установки</b>		<b>WPG1250*7</b>		
Коэффициент мощности		0.8 - 3 фазы, 1.0 - одна фаза		
Частота	Резервный режим		Основной режим	
	кВА	кВт	кВА	кВт
50 Гц	1250	1000	1125	900
B-Series	Номинальное значение		≤102 дБ (А)	
C-Series	С контейнером		≤89 дБ (А)	

### Базовая комплектация

◆Электронный регулятор оборотов	◆Электрический стартер 24В	◆Deep-sea 7320
◆Водяное охлаждение	◆IP21/IP23	◆Н-класс изоляция
◆Воздушный фильтр, глушитель	◆Соленоид отключения	◆Автоматический выключатель
◆Пусковые батареи (необслуживаемые) с проводкой		◆Генератор
◆Маслосливной клапан	◆Пазы для вилочного подъемника	◆Амортизатор
◆Цвет: Weichai blue (B)	◆Документация	◆Запасные части/ Специальный инструмент
◆Упаковка: деревянный ящик (B)		

### Опции

◇Блок контроля и автоматики (AMF)	◇Автомат включения резерва (ATS)	◇Возможность параллельной работы
◇Внешний топливный бак (1000л/1500л)	◇Подогреватель (подогрев ОЖ и масла)	

## Технические характеристики двигателя

<b>Производитель и модель</b>	<b>Weichai 12M33D1108E200</b>			
Тип	V-образный, с наддувом и промежуточным охлаждением воздуха			
Частота вращения	1500 об/мин			
Мощность (основной режим)	1007 кВт			
Мощность (резервный режим)	1108 кВт			
Диаметр цилиндра и ход поршня	150x185 мм			
Рабочий объем	39.2 л			
Число цилиндров	12			
Емкость батареи	2X200 Ач			
Метод запуска	24В электрический стартер и генератор			
Система топливоподачи	Непосредственный впрыск			
Расход топлива (л/ч)				
Основной режим	110% нагрузка	100% нагрузка	75% нагрузка	50% нагрузка
1007 кВт	262.8	236.1	174.9	119.4
Тип воздухоочистителя	Сухой сменный элемент с индикатором сопротивления			
Тип масляного фильтра	Центробежный полнопоточный			
Объем масляного поддона (л)	146			
Система охлаждения	Радиатор, температура окружающей среды до 50°C			
Объем системы охлаждения (л)	196			

## Технические характеристики генератора

<b>Производитель</b>	<b>Stamford/Marathon</b>
<b>Модель</b>	<b>LVI6F/MX-900-4</b>
Конструктивное исполнение	Бесщеточный с одним подшипником, вращающееся поле
Статор	2/3 шаг
Ротор	Один подшипник, гибкий диск
Тип возбуждения	С самовозбуждением
Система изоляции	Класс H
Защита	IP23/ IP21
Обмотка	12
Регулировка напряжения	±1%

## Модуль контроля DSE7320

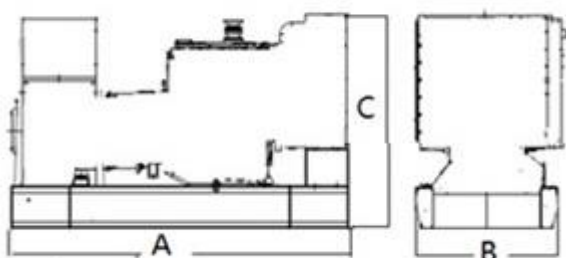
- ♦ ЖК дисплей с подсветкой
- ♦ 3-х фазный генератор и 3-х фазный контроль
- ♦ Контроль скорости, частоты, напряжения, силы тока, давления масла, температуры ОЖ и уровня топлива.
- ♦ Отображение предупреждений, неисправностей и информации о состоянии двигателя
- ♦ Счетчик времени обеспечивает точную информацию для контроля и технического обслуживания



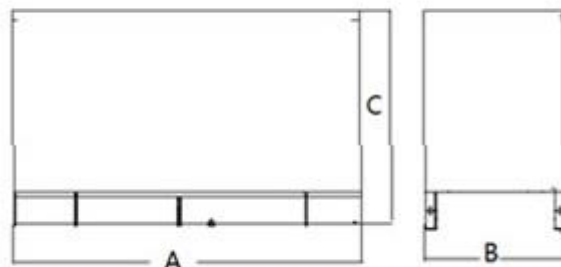
## Габаритные размеры

	Длина	Ширина	Высота	Масса
<b>B-Series</b>	4800 мм	2195 мм	2430 мм	8500 кг
<b>C-Series</b>	Габариты контейнера 20 футов			11500 кг

Открытая установка



Закрытая установка



## Примечание

**Основной режим:** Это режим работы установки, при котором осуществляется бесперебойная подача электропитания (при переменной нагрузке) вместо промышленной энергосети. Отсутствует ограничение на длительность ежегодной эксплуатации в часах; для данной модели допустима 10% перегрузка от номинальной мощности в течение 1 часа каждые 12 часов работы.

□□□□□□□□ □ □□□□□: Модели генераторных установок, работающие в этом режиме, осуществляют бесперебойную подачу электропитания (при переменной нагрузке) в случае нарушения электроснабжения объекта. При этом режиме работы установки перегрузка не допускается. Силовой генератор на данной модели предназначен для продолжительной работы при максимальной нагрузке.

### Стандартные условия эксплуатации

Температура входящего воздуха - 25°C (77°F), высота над уровнем моря - 100м (328 футов), относительная влажность воздуха 30%. Данные по расходу топлива указаны при полной нагрузке с использованием дизельного топлива с удельным весом 0,85, соответствующего стандарт/ BS2869: 1998, класс A2.

## Гарантийные обязательства

Weichai Power поставляет полную линейку новой и высококачественной продукции. Каждое изделие строго подвергается заводской проверке.

Гарантия: 1 год.

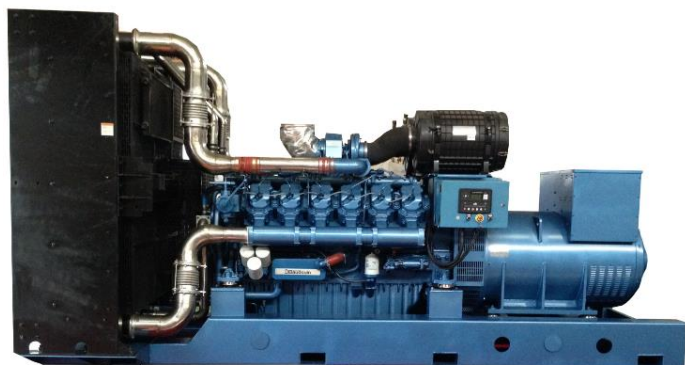
Сервис и запасные части доступны от Weichai Power или дистрибьюторов в вашем регионе.

Distributed By:

Manufacturer: Weichai Power Co., Ltd  
Address: 197 A, Fushou East Street, High-Tech  
Development Zone, Weifang, China  
[www.weichai.com](http://www.weichai.com)



## Наземная генераторная установка серии WPG1400



### Технические характеристики

<b>Модель генераторной установки</b>		<b>WPG1400*7</b>		
Коэффициент мощности		0.8 - 3 фазы, 1.0 - одна фаза		
Частота	Резервный режим		Основной режим	
	кВА	кВт	кВА	кВт
50Гц	1400	1120	1250	1000
B-Series	Номинальное значение		≤102 дБ (А)	
C-Series	С контейнером		≤89 дБ (А)	

### Базовая комплектация

- ◆Электронный регулятор оборотов
  - ◆Электрический стартер 24В
  - ◆Deep-sea 7320
  - ◆Водяное охлаждение
  - ◆IP21/IP23
  - ◆Н-класс изоляция
  - ◆Воздушный фильтр, глушитель
  - ◆Соленоид отключения
  - ◆Автоматический выключатель
  - ◆Пусковые батареи (необслуживаемые) с проводкой
  - ◆Генератор
  - ◆Маслосливной клапан
  - ◆Пазы для вилочного подъемника
  - ◆Амортизатор
  - ◆Цвет: Weichai blue (B)
  - ◆Документация
  - ◆Запасные части/ Специальный инструмент
- ◆Упаковка: деревянный ящик (B)

### Опции

- ◇Блок контроля и автоматики (AMF)
- ◇Автомат включения резерва (ATS)
- ◇Возможность параллельной работы
- ◇Внешний топливный бак (1000л/1500л)
- ◇Подогреватель (подогрев ОЖ и масла)



## Технические характеристики двигателя

<b>Производитель и модель</b>	<b>Weichai 12M33D1210E200</b>			
Тип	V-образный, с наддувом и промежуточным охлаждением			
Частота вращения	1500 об/мин			
Мощность (основной режим)	1100 кВт			
Мощность (резервный режим)	1210 кВт			
Диаметр цилиндра и ход поршня	150x185 мм			
Рабочий объем	39.2 л			
Число цилиндров	12			
Емкость батареи	2X200 Ач			
Метод запуска	24В электрический стартер и генератор			
Система топливоподачи	Непосредственный впрыск			
Расход топлива (л/ч)				
Основной режим	110% нагрузка	100% нагрузка	75% нагрузка	50% нагрузка
1100кВт	288.8	259.1	191.0	129.5
Тип воздухоочистителя	Сухой сменный элемент с индикатором сопротивления			
Тип масляного фильтра	Центробежный полнопоточный			
Объем масляного поддона (л)	146			
Система охлаждения	Радиатор, температура окружающей среды до 50°C			
Объем системы охлаждения (л)	196			

## Технические характеристики генератора

<b>Производитель</b>	<b>Stamford/Marathon</b>
<b>Модель</b>	<b>LVI6G/MX-1030-4</b>
Конструктивное исполнение	Бесщеточный с одним подшипником, вращающееся поле
Статор	2/3 шаг
Ротор	Один подшипник, гибкий диск
Тип возбуждения	С самовозбуждением
Система изоляции	Класс H
Защита	IP23/ IP21
Обмотка	12
Регулировка напряжения	$\pm 1\%$

## Модуль контроля DSE7320

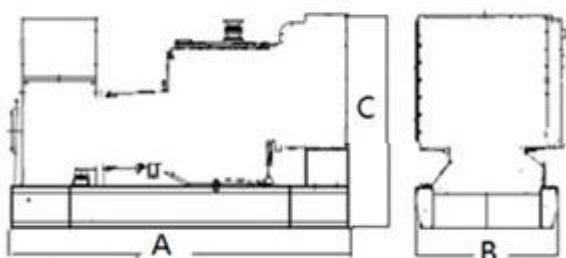
- ♦ ЖК дисплей с подсветкой
- ♦ 3-х фазный генератор и 3-х фазный контроль
- ♦ Контроль скорости, частоты, напряжения, силы тока, давления масла, температуры ОЖ и уровня топлива.
- ♦ Отображение предупреждений, неисправностей и информации о состоянии двигателя
- ♦ Счетчик времени обеспечивает точную информацию для контроля и технического обслуживания



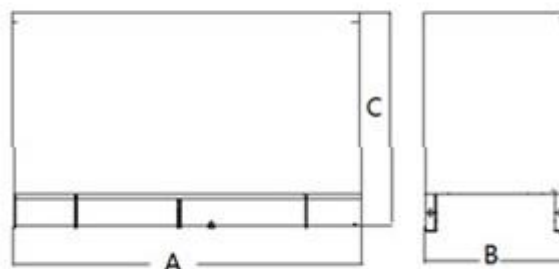
## Габаритные размеры

	Длина	Ширина	Высота	Масса
<b>B-Series</b>	4800 мм	2195 мм	2430 мм	8500 кг
<b>C-Series</b>	Габариты контейнера 20 футов			11500 кг

Открытая установка



Закрытая установка



## Примечание

**Основной режим:** Это режим работы установки, при котором осуществляется бесперебойная подача электропитания (при переменной нагрузке) вместо промышленной энергосети. Отсутствует ограничение на длительность ежегодной эксплуатации в часах; для данной модели допустима 10% перегрузка от номинальной мощности в течение 1 часа каждые 12 часов работы.

□□□□□□□□ □ □□□□□: Модели генераторных установок, работающие в этом режиме, осуществляют бесперебойную подачу электропитания (при переменной нагрузке) в случае нарушения электроснабжения объекта. При этом режиме работы установки перегрузка не допускается. Силовой генератор на данной модели предназначен для продолжительной работы при максимальной нагрузке.

### Стандартные условия эксплуатации

Температура входящего воздуха - 25°C (77°F), высота над уровнем моря - 100м (328 футов), относительная влажность воздуха 30%. Данные по расходу топлива указаны при полной нагрузке с использованием дизельного топлива с удельным весом 0,85, соответствующего стандарт/ BS2869: 1998, класс A2.

## Гарантийные обязательства

Weichai Power предоставляет полную линейку новой и высококачественной продукции. Каждое изделие строго подвергается заводской проверке.

Гарантия: 1 год.

Сервис и запасные части доступны от Weichai Power или дистрибьюторов в вашем регионе.

Distributed By:

Manufacturer: Weichai Power Co., Ltd  
Address: 197 A, Fushou East Street, High-Tech  
Development Zone, Weifang, China  
[www.weichai.com](http://www.weichai.com)

